

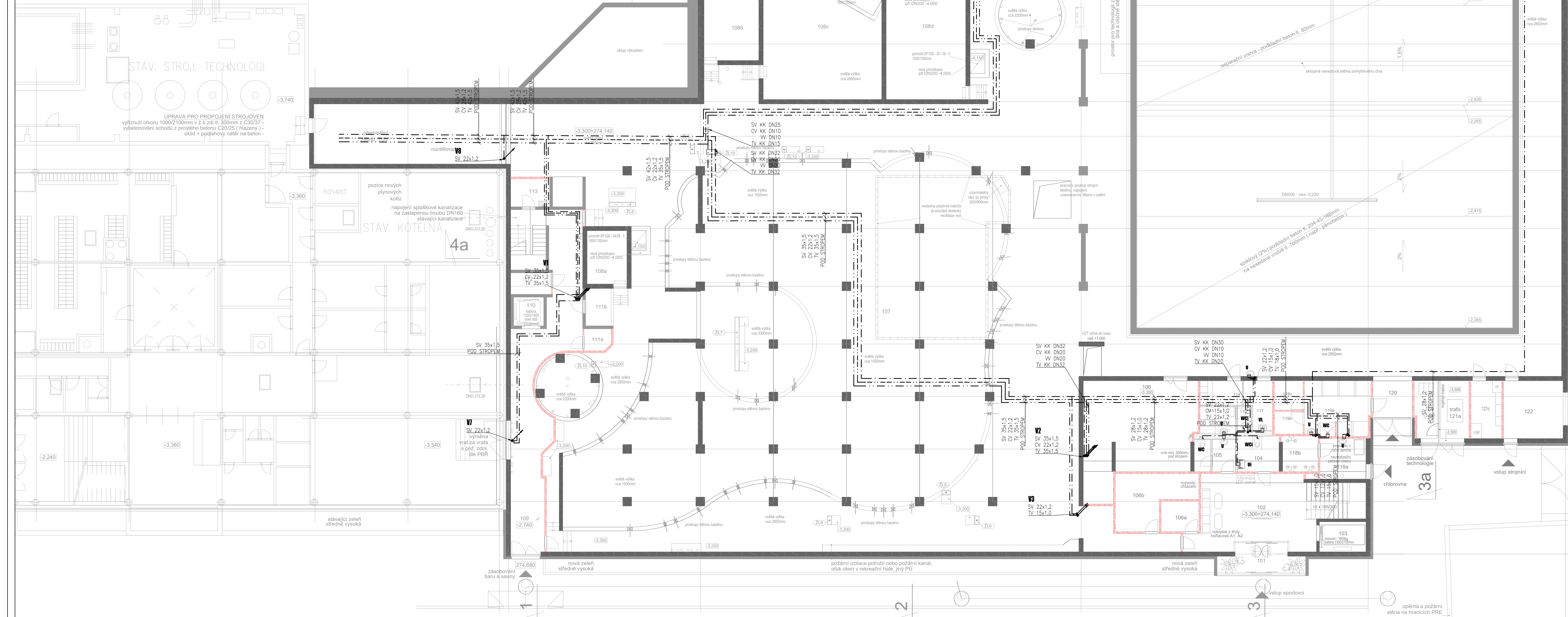
## LEGENDA MÍSTNOSTÍ

ČÍSLO	NÁZEV MÍSTNOSTI	PLOCHA	PODLAHA	STĚNY	PODHLÉDY
101	Záveří	10,48	k. dl. velk. / čist. r.	P1a/P2	keram. obkl./malba
102	Hala	40,19	ker. dl. velk. / čist. r.	P1b/P2	keram. obkl./malba
103	Výťah - 2000kg	6,67	olejovzd. nátěr	P8	malba
104	WC imobilní občané	6,24	ker. dlažba velkoř.	P2	keram. obkl./malba
105	Soc. zařízení	5,07	ker. dlažba velkoř.	P2	keram. obkl./malba
106	Sklad	48,83	bet. potěr + nátěr	P5	malba
106a	Ústředna EPS	5,00	bet. potěr + nátěr	P5	malba
106b	Serverovna	15,09	bet. potěr + nátěr	P5	malba
107	Bázenová technologie	1911,61	bet. potěr + nátěr	P5	malba
108a	Akum. jímka - vířivky	9,41	viz technolog. - bázenová fólie tl. 1,5mm	P7	voděodol. nátěr
108b	Akum. jímka - brozdaliská	16,89	viz technolog. - bázenová fólie tl. 1,5mm	P7	voděodol. nátěr
108c	Akum. jímka - PB	55,70	viz technolog. - bázenová fólie tl. 1,5mm	P7	voděodol. nátěr
108d	Akum. jímka - RB	36,36	viz technolog. - bázenová fólie tl. 1,5mm	P7	voděodol. nátěr
109	Chodba	64,36	bet. potěr + nátěr	P6	olejovzd. malba
110	Výťah - cca 800kg	3,88	olejovzd. nátěr	P8	malba
111a	Sklad baru - přepravky	2,56	bet. potěr + nátěr	P6	omývatel. malba
111b	Sklad baru - suché bal. potr.	4,19	bet. potěr + nátěr	P6	omývatel. malba
112	Sklad baru - nápoje	3,75	bet. potěr + nátěr	P6	omývatel. malba
113	Uklídková komora - bar	4,81	bet. potěr + nátěr	P6	keram. obkl./malba
114	Šatna - strojnice	4,12	ker. dlažba	P2	omývatel. malba
115	Umyvárna	2,85	ker. dlažba	P2	keram. obkl./malba
116	WC	1,52	ker. dlažba	P2	keram. obkl./malba
117	Uklídková komora	5,25	ker. dlažba	P4	omývatel. malba

ČÍSLO	NÁZEV MÍSTNOSTI	PLOCHA	PODLAHA	STĚNY	PODHLÉDY
118a	předšlá chlorovny	7,85	ker. dl. chem. odolná	P4	ker. obkl. chem. odolný
118b	chlorovna	5,57	ker. dl. chem. odolná	P4	ker. obkl. chem. odolný
119a	Chem. hospodářství	15,55	ker. dl. chem. odolná	P4	ker. obkl. chem. odolný
119b	Chem. hospod. - sklad	2,56	ker. dl. chem. odolná	P4	ker. obkl. chem. odolný
119c	Chem. hospod. - sklad	3,71	ker. dl. chem. odolná	P4	ker. obkl. chem. odolný
120	Chodba	6,76	bet. potěr + nátěr	P5	malba
121a	EL - trafo	7,71	olejovzd. nátěr	malba	malba
121b	EL - VN rozváděč	5,98	bet. potěr + nátěr	malba	malba
121c	EL - NN rozvodna	7,86	bet. potěr + nátěr	P6	malba
122	Strojnice	15,20	bet. potěr + nátěr	P3	malba

## LEGENDA:

- ♦ ♦ ♦ V1 STUPACÍ POTRUBÍ
- KK S PŘÍPOJENÍM HADICE/BIDET.SPRŠKA
- ⊥ BATERIE, 2x80
- ⊥ ROHOVÝ VENTIL 2x80
- ⊥ KULOVÝ KOHOUT - KK
- SV - STUDENÁ VODA NOVÁ
- TV - TEPLÁ VODA NOVÁ
- CV - CÍRKULACE NOVÁ
- PV - POŽÁRNÍ VODA NOVÁ



±0,00 = 277,44m n.m.

ING. MARTIN JÍRA		ING. MARTINA KRESLOVÁ	
PROJEKTANT		PROJEKTANT	
SNEO a.s., Nad Alejí 1876/2, 162 00 Praha 6		PROJEKTY CZ, s.r.o.	
DOSTAVBA SPORTOVNĚ REKREAČNÍHO AREÁLU PĚTÝNKY, PRAHA 6		400 01 USTÍ NAD LABEM, ul. HRADISTĚ 96/8	
D.1.4.1. ZDRAVOTNĚ TECHNICKÉ INSTALACE		tel.: +420 475 211 782	
1. nadzemní podlaží		e-mail: info@projektycz.eu	
VODOVOD		1 : 100	